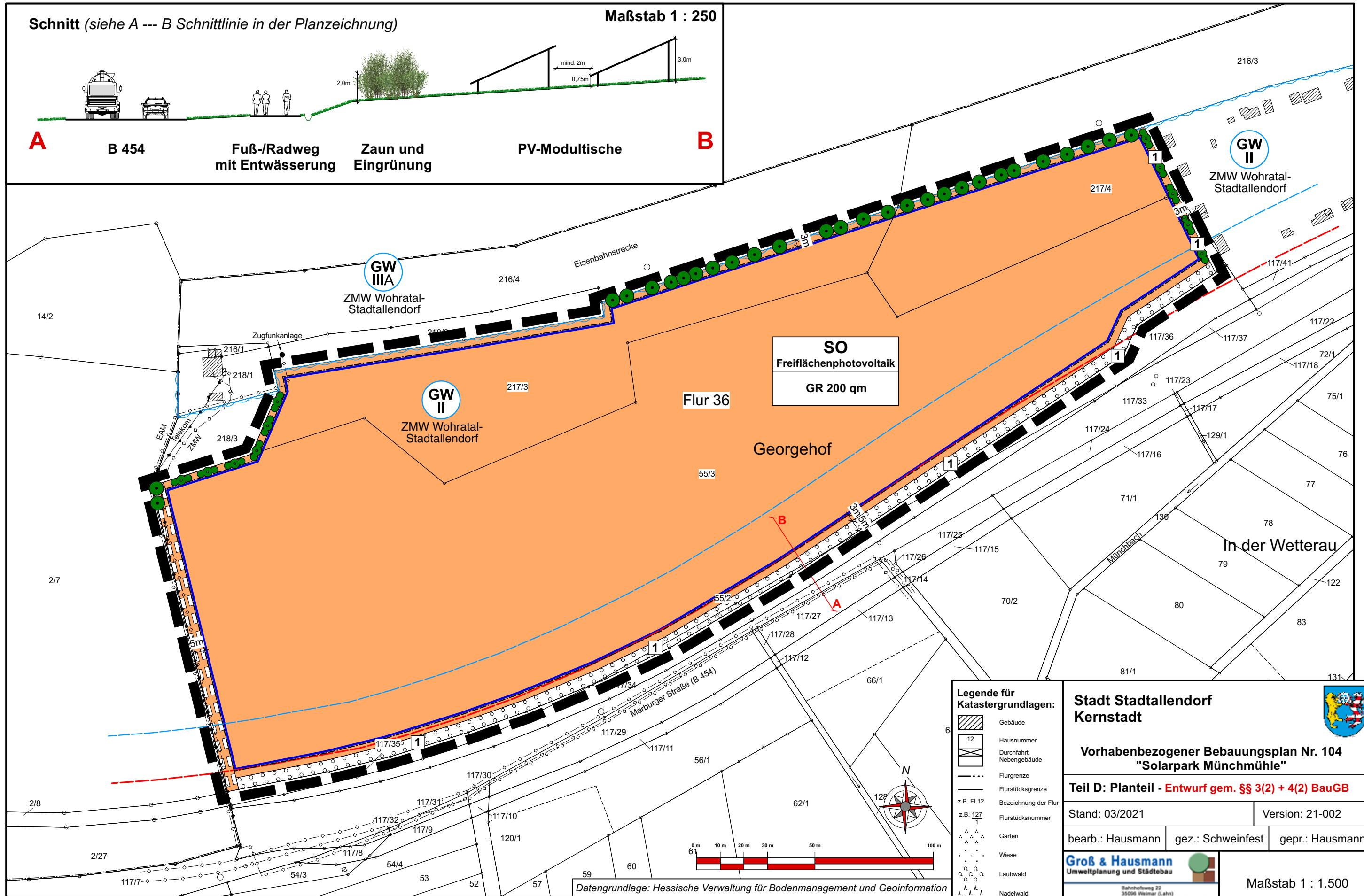
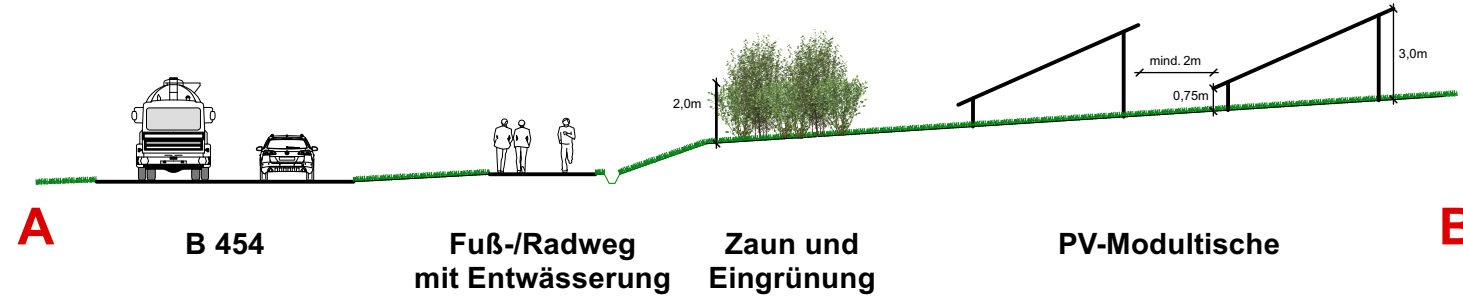




Schnitt (siehe A --- B Schnittlinie in der Planzeichnung)

Maßstab 1 : 250



Legende für Katastergrundlagen:

	Gebäude
	Hausnummer
	Durchfahrt Nebengebäude
	Flurgrenze
	Flurstücksgrenze
	z.B. Fl.12 z.B. 127
	Flurstücksnummer
	Garten
	Wiese
	Laubwald
	Nadelwald

Stadt Stadtallendorf Kernstadt

Vorhabenbezogener Bebauungsplan Nr. 104 "Solarpark Münchmühle"

Teil D: Planteil - Entwurf gem. §§ 3(2) + 4(2) BauGB

Stand: 03/2021 Version: 21-002

bearb.: Hausmann gez.: Schweinfest gepr.: Hausmann

Groß & Hausmann
Umweltplanung und Städtebau

Bahnhofsweg 22
35096 Weimar (Lahn)
FON 06426/92076 * FAX 06426/92077
http://www.grosshausmann.de
info@grosshausmann.de

Maßstab 1 : 1.500

Hinweis: Dieser Plan enthält rechtlich geschützte Informationen



PLANZEICHEN

Art der baulichen Nutzung
(§ 9 Abs. 1 Nr.1 BauGB ; §§ 1 - 11 BauNVO)



Sonstiges Sondergebiet - Freiflächenphotovoltaik
(§ 11 BauNVO)

Maß der baulichen Nutzung
(§ 9 Abs. 1 Nr. 1 BauGB, § 16 BauNVO)

GR Zulässige Grundfläche in qm

Bauweise, Baulinien, Baugrenzen
(§ 9 Abs. 1 Nr. 2 BauGB, § 22 und 23 BauNVO)

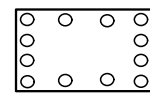
Baugrenze

Umgrenzung von Flächen mit wasserrechtlichen Festsetzungen



Wasserschutzgebiet, Zone II und IIIA
ZMW Wohratal - Stadtallendorf

Planungen, Nutzungsregelungen, Maßnahmen und Flächen für Maßnahmen zum Schutz, zur Pflege und zur Entwicklung von Natur und Landschaft
(§ 9 Abs. 1 Nr. 20, 25 und Abs. 6 BauGB)



Umgrenzung von Flächen zum Anpflanzen von Bäumen, Sträuchern und sonstigen Bepflanzungen
(§ 9 Abs.1 Nr. 25 Buchstabe a) und Abs. 6 BauGB)

Bäume (erhalten)

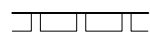
Sträucher (anzupflanzen)

Maßnahmennummer, vgl. textliche Festsetzungen

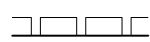
SONSTIGE PLANZEICHEN



Grenze des räumlichen Geltungsbereichs der Bebauungsplanänderung (§ 9 Abs. 7 BauGB)



Mit Geh-, Fahr- und Leitungsrechten zu belastende Flächen
(§ 9 Abs.1 Nr. 21 und Abs. 6 BauGB)



NACHRICHTLICH

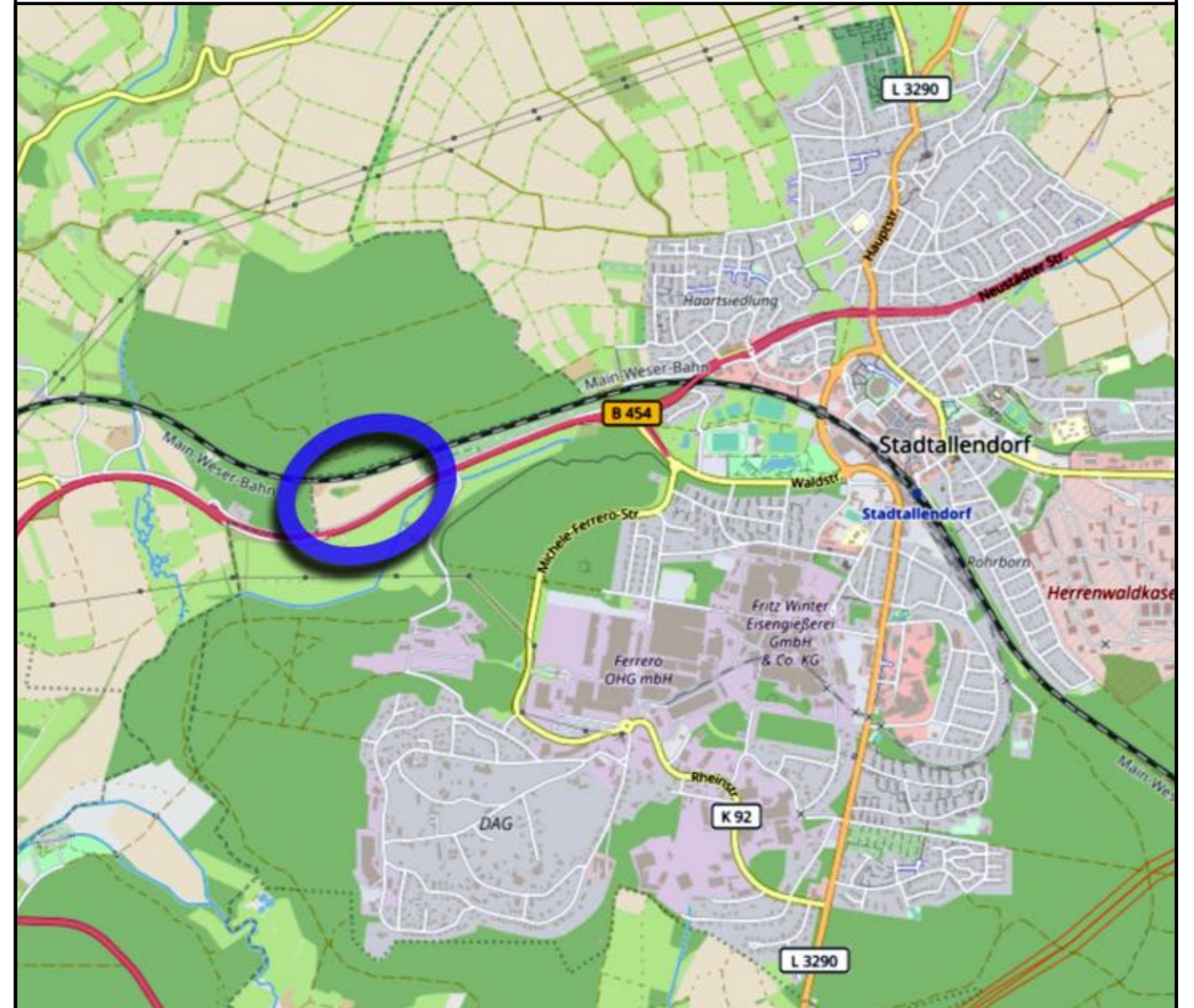


Bauverbotszone gem. § 9 Abs.1 FStrG
20 m ab dem befestigten Fahrbahnrand



Baubeschränkungszone nach § 9 Abs.2 FStrG
40 m ab dem befestigten Fahrbahnrand

Räumliche Lage (OpenStreetMap - unmaßstäblich)



**Stadt Stadtallendorf
Kernstadt**



**Vorhabenbezogener Bebauungsplan Nr. 104
"Solarpark Münchmühle"**

Teil D: Planzeile - Entwurf gem. §§ 3(2) + 4(2) BauGB

Stand: 03/2021

Version: 21-002

bearb.: Hausmann

gez.: Schweinfest

gepr.: Hausmann

Groß & Hausmann
Umweltplanung und Städtebau



Bahnhofsweg 22
35096 Weimar (Lahn)
FON 06426/92076 * FAX 06426/92077
http://www.grosshausmann.de
info@grosshausmann.de

Hinweis: Dieser Plan enthält rechtlich geschützte Informationen